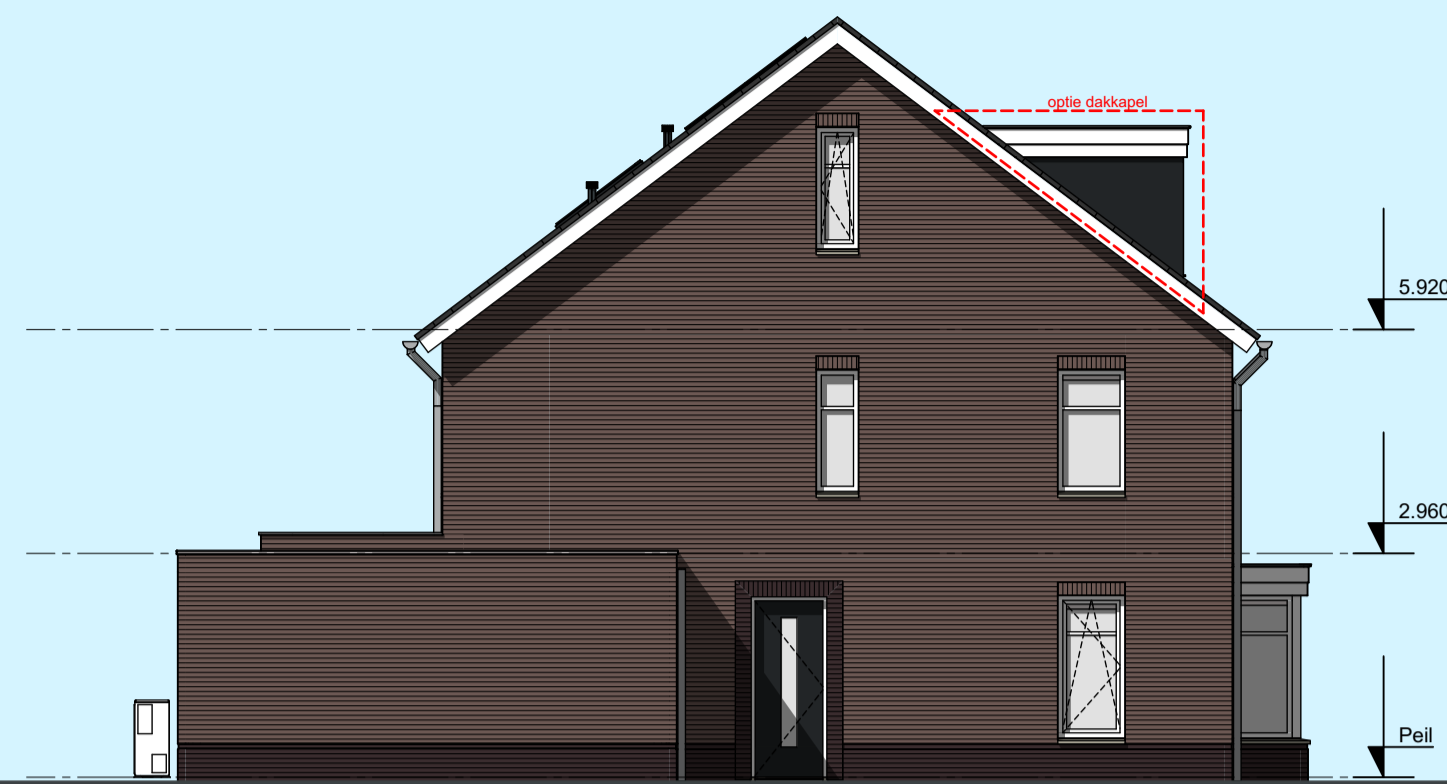


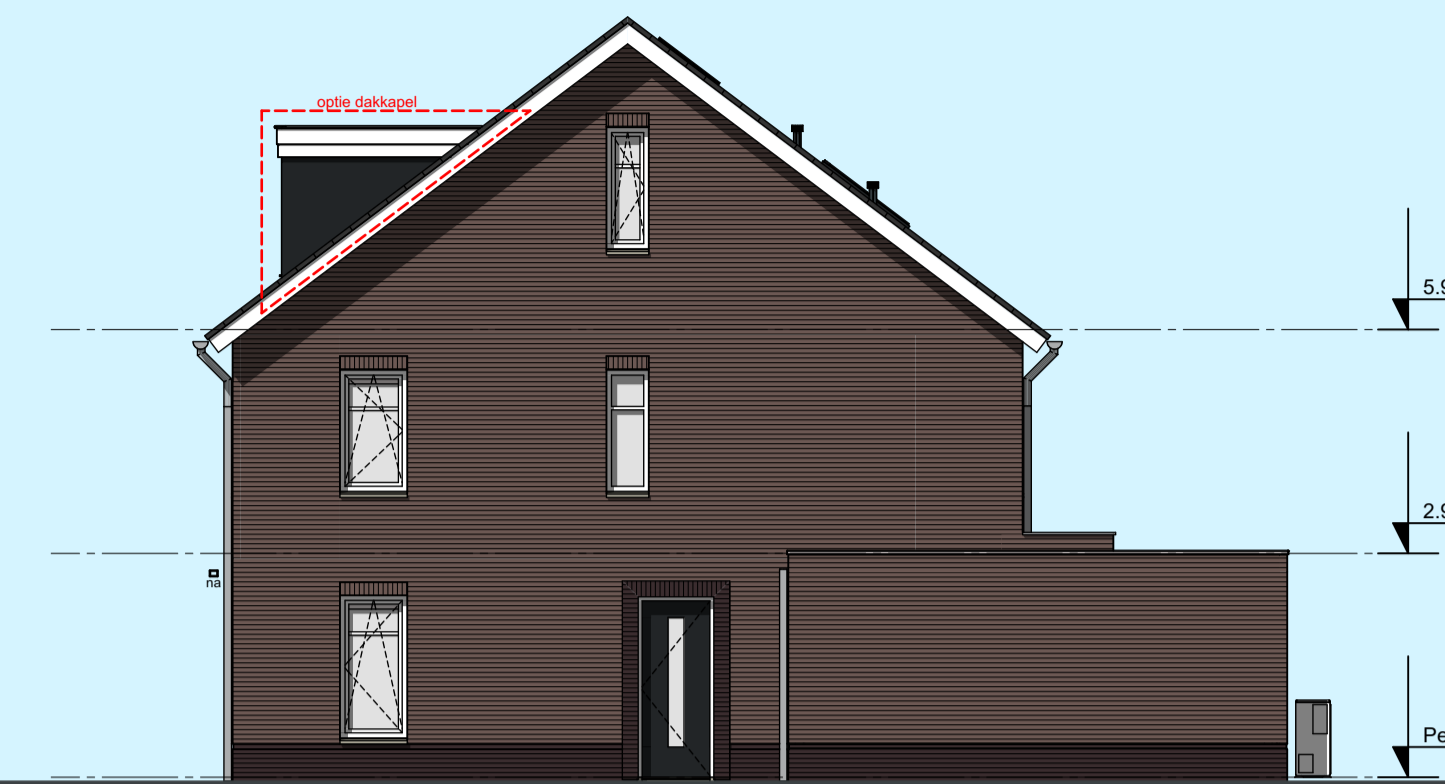
type D' type E



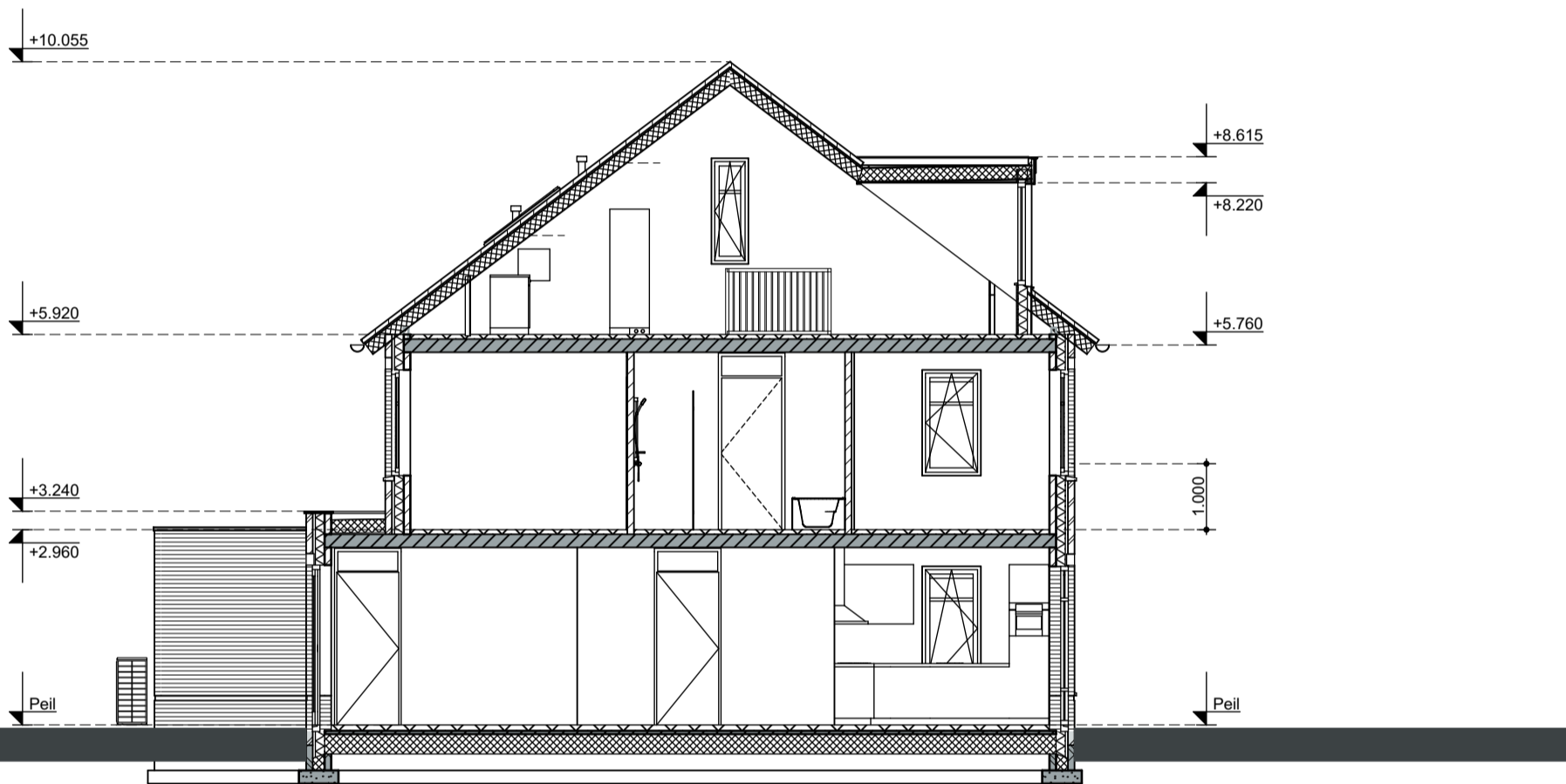
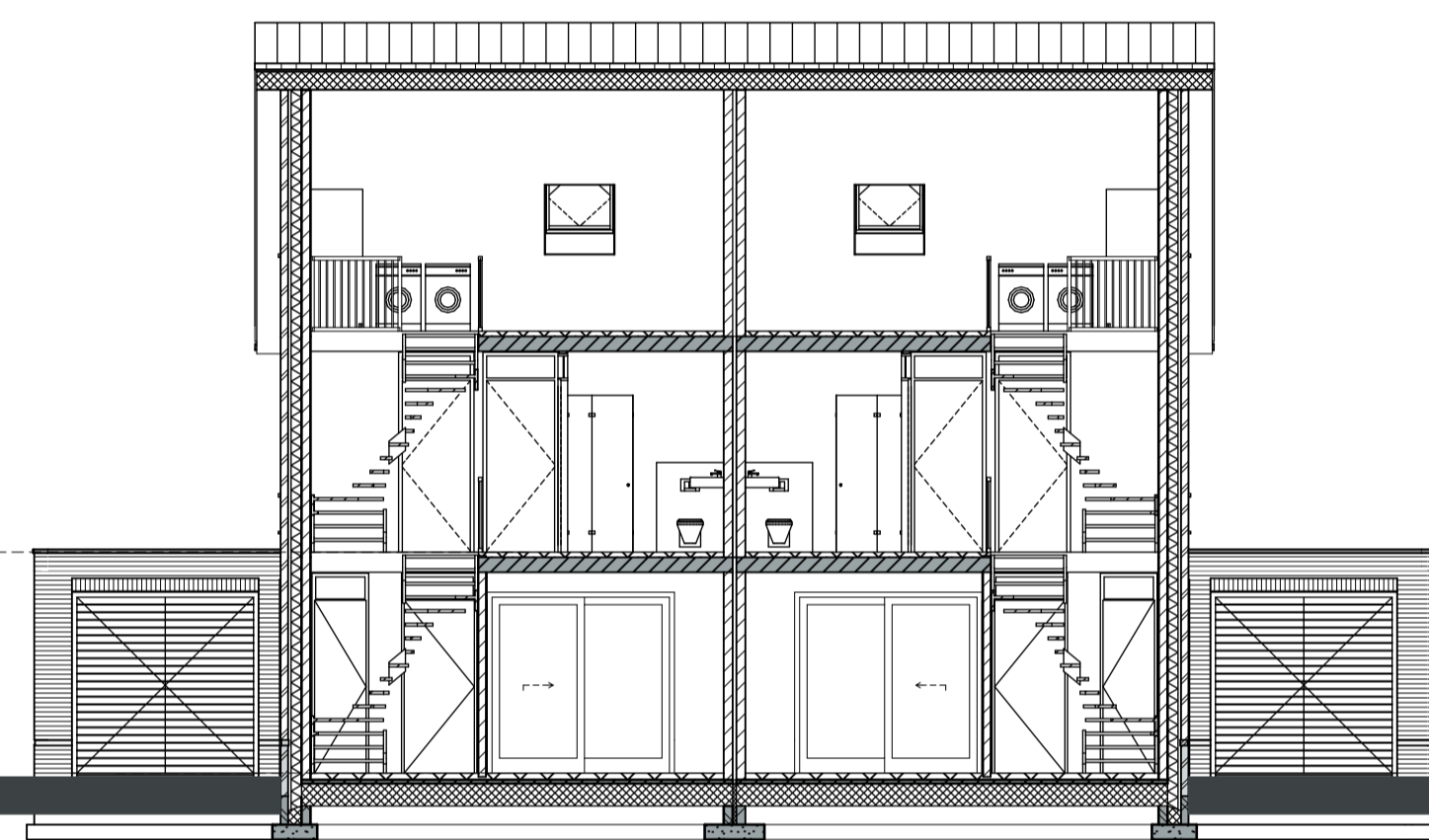
type D'



type E type D'



type E



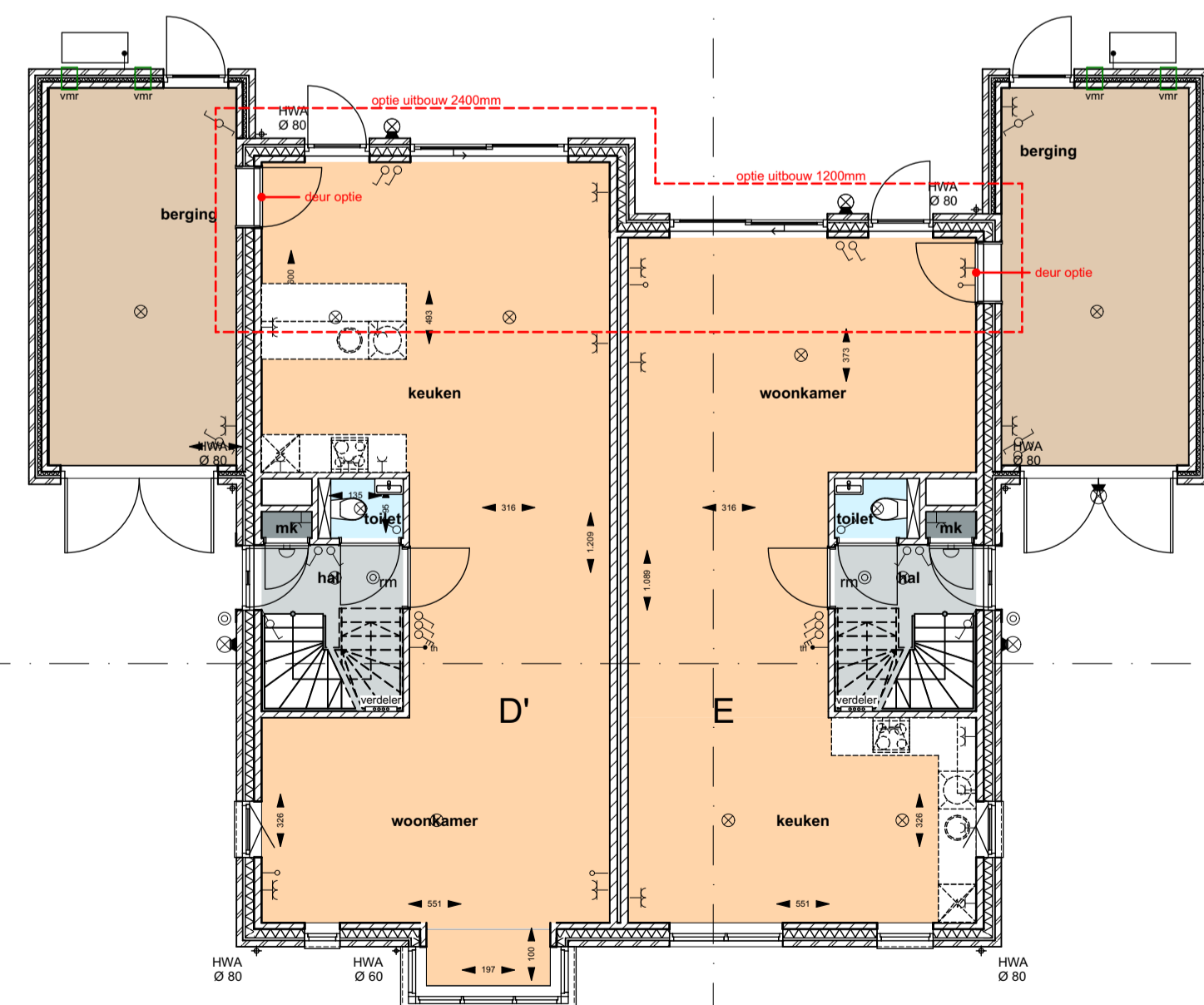
achtergevel

zijgevel

MATERIAAL-/KLEURSTAAT ALGEMEEN		
onderdeel	materiaal	kleur
plint- en accentmetselwerk	baksteen WF	donkerbruin genueanceerd n.l.b.
gevelmetselwerk	baksteen WF	rood/oranjebruin genueanceerd n.l.b.
voegwerk	cementmortel	grijs n.l.b.
kozijnen	hardhout	gebroken wit
voordeuren	hardhout	antraciet
overige deuren	hardhout	antraciet
ramen	hardhout	antraciet
raamdorpels	hardsteen	natuur
deurdorpels	kunststeen	zwart
dakpannen	keramisch	zwart engobe
dakgoot	zink	natuur
hwa	zink	natuur
dakbedekking plat	APP o.g.	zwart
daktrim	aluminium	natuur
dakkapel afwerking wang	Rockpanel	antraciet
overstek en dakvoet	Rockpanel	wit
dakrand dakkapel en erker	Rockpanel	wit

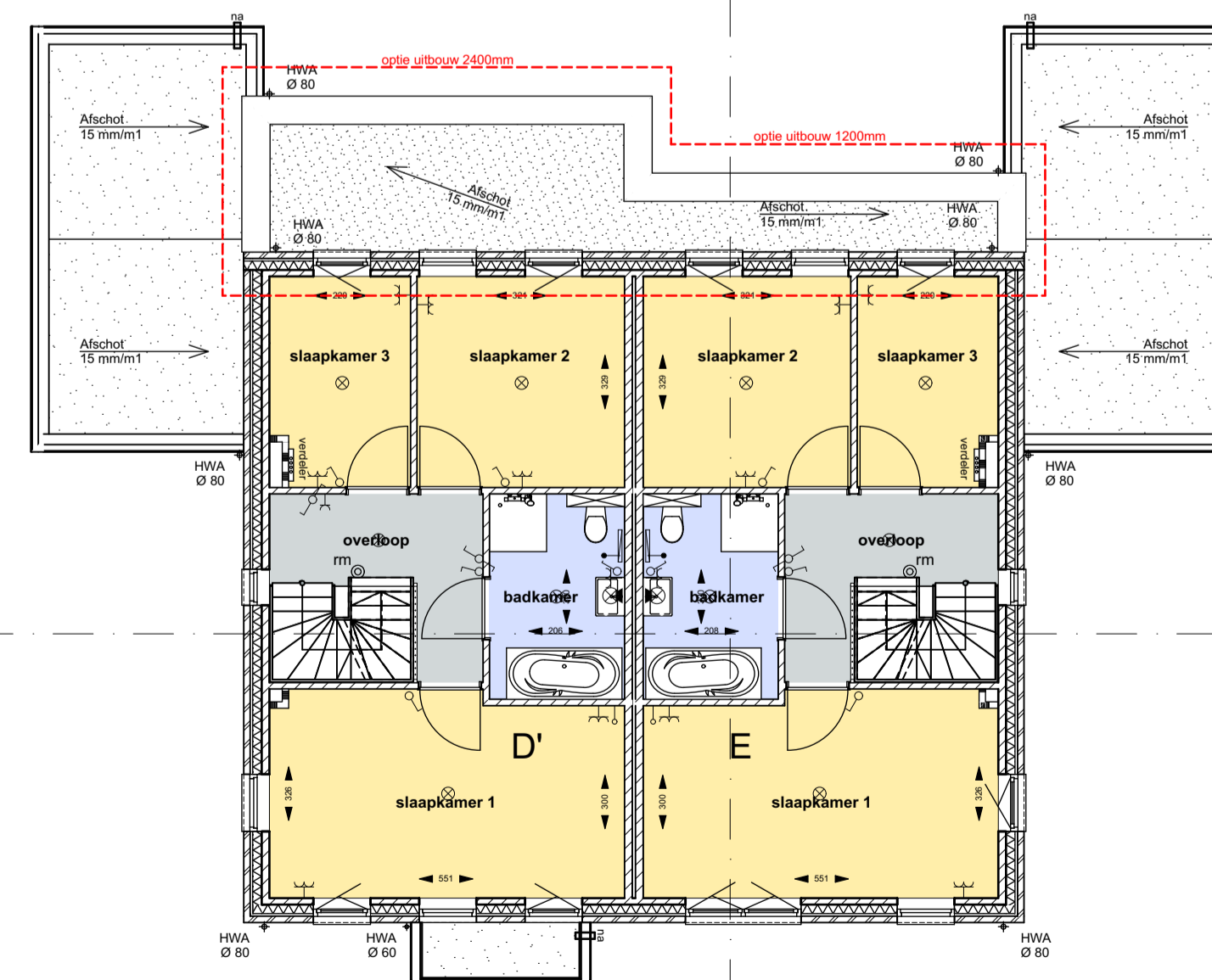
- RENOVOI**
- ⊙ = schakelaar
 - ⊙ = wisselschakelaar
 - ⊙ = 3-standschakelaar mechanische ventilatie
 - ⊙ = plafondlichtpunt
 - ⊙ = wandlichtpunt
 - ⊙ = rookmelder
 - ⊙ = schel
 - ⊙ = bedrukker
 - ⊙ = enkele wandcontactdoos
 - ⊙ = enkele wandcontactdoos l.b.v. koelkast
 - ⊙ = enkele wandcontactdoos l.b.v. vaatwasser
 - ⊙ = enkele wandcontactdoos l.b.v. recirculatie kap
 - ⊙ = dubbele wandcontactdoos
 - ⊙ = dubbele wandcontactdoos
 - ⊙ = kamerthermostaat
 - ⊙ = loze leiding
 - ⊙ = leiding bedraad
 - ⊙ = radiator elektrisch
 - ⊙ = verdelers vloerverwarming
 - mv = opstelplaats mechanische ventilatie unit
 - lwp = luchtwarmtepomp
 - ov = omvormer l.b.v. PV-panelen
 - wm = plaats- en aansluitmogelijkheid wasmachine
 - dr = plaats- en aansluitmogelijkheid droger
 - ld = loopdeur
- De berging van de PV-panelen zijn indicatief, de definitieve indeling en aantallen zullen volgen uit de EPC-berekening

Doorsnede A-A

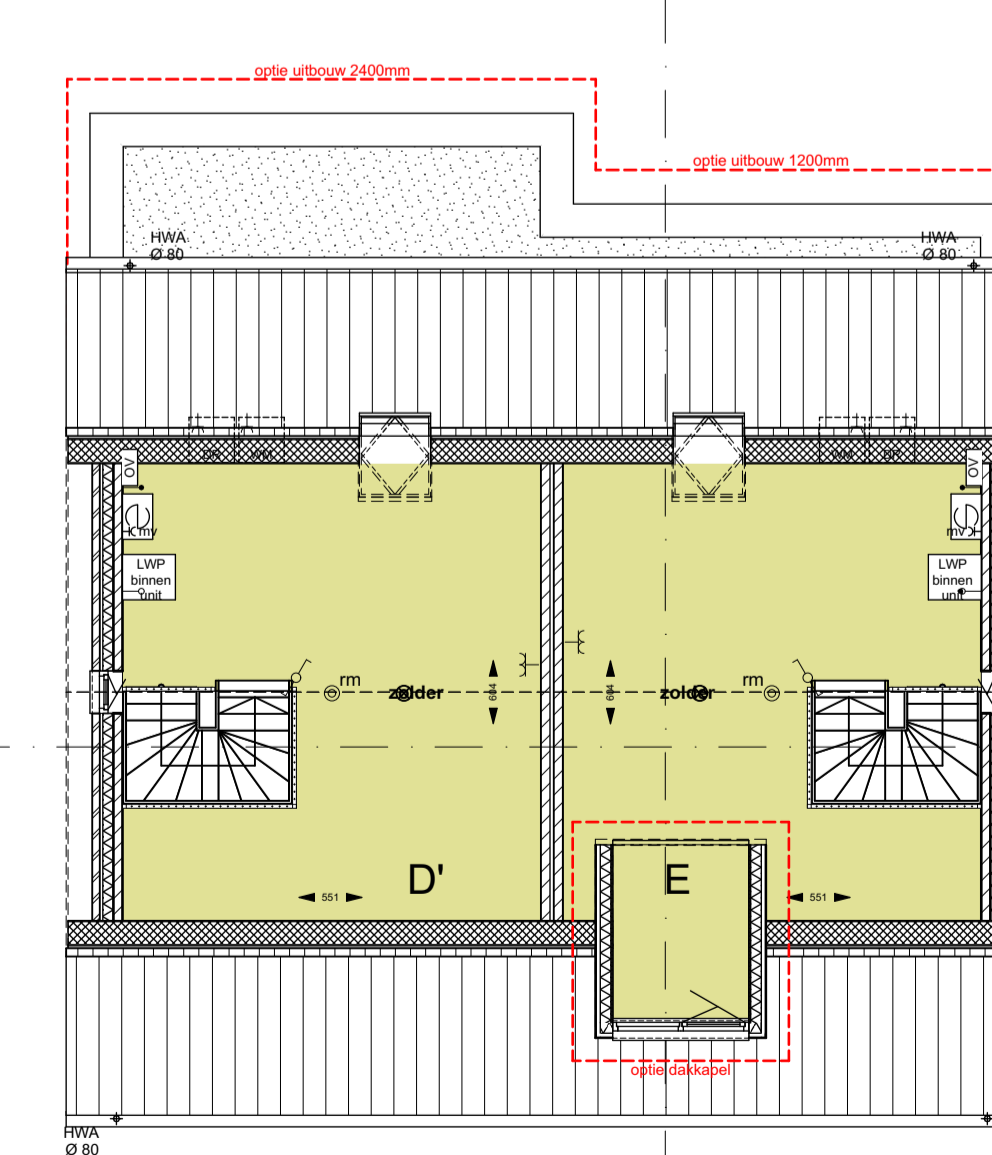


begane grond

Doorsnede B-B2



1e verdieping



2e verdieping